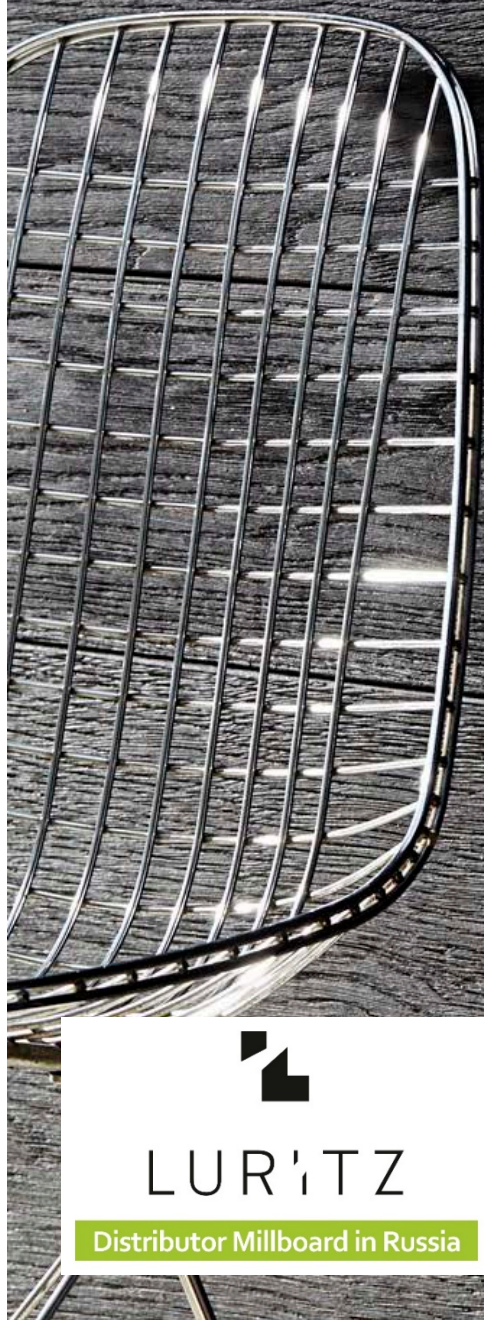
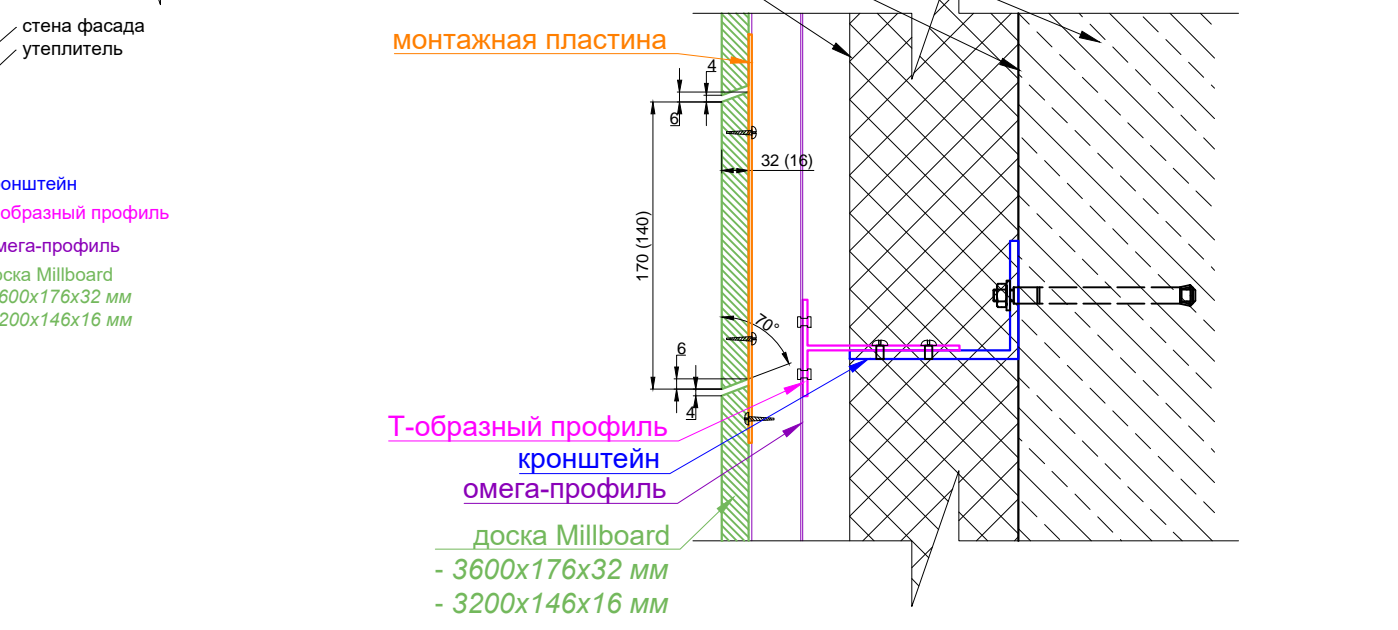
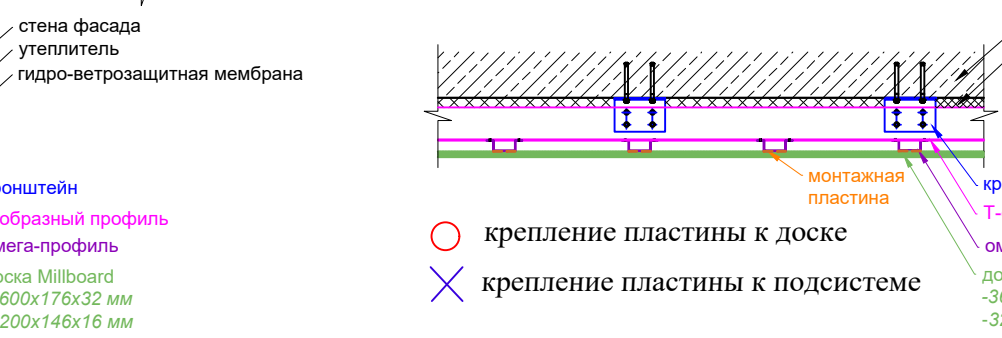
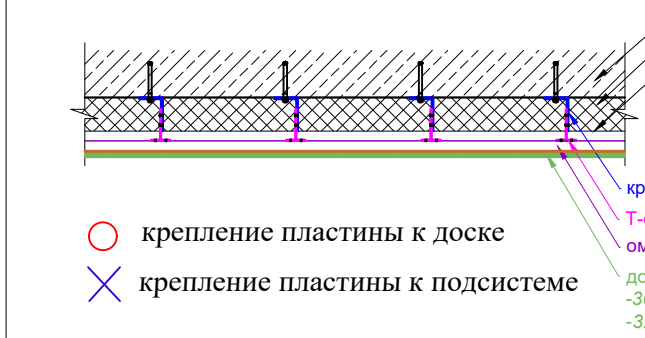
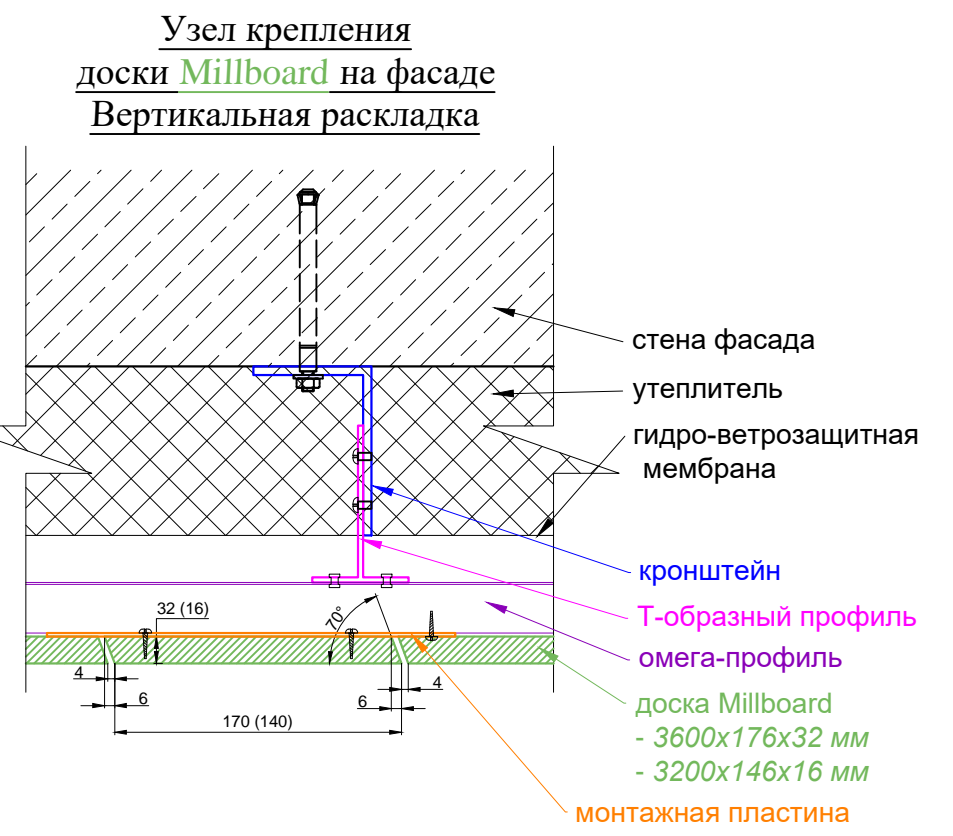
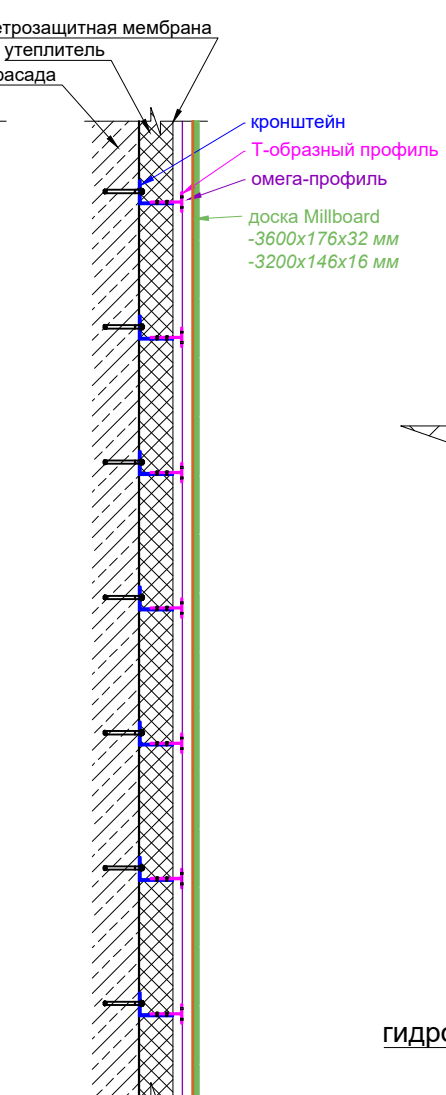
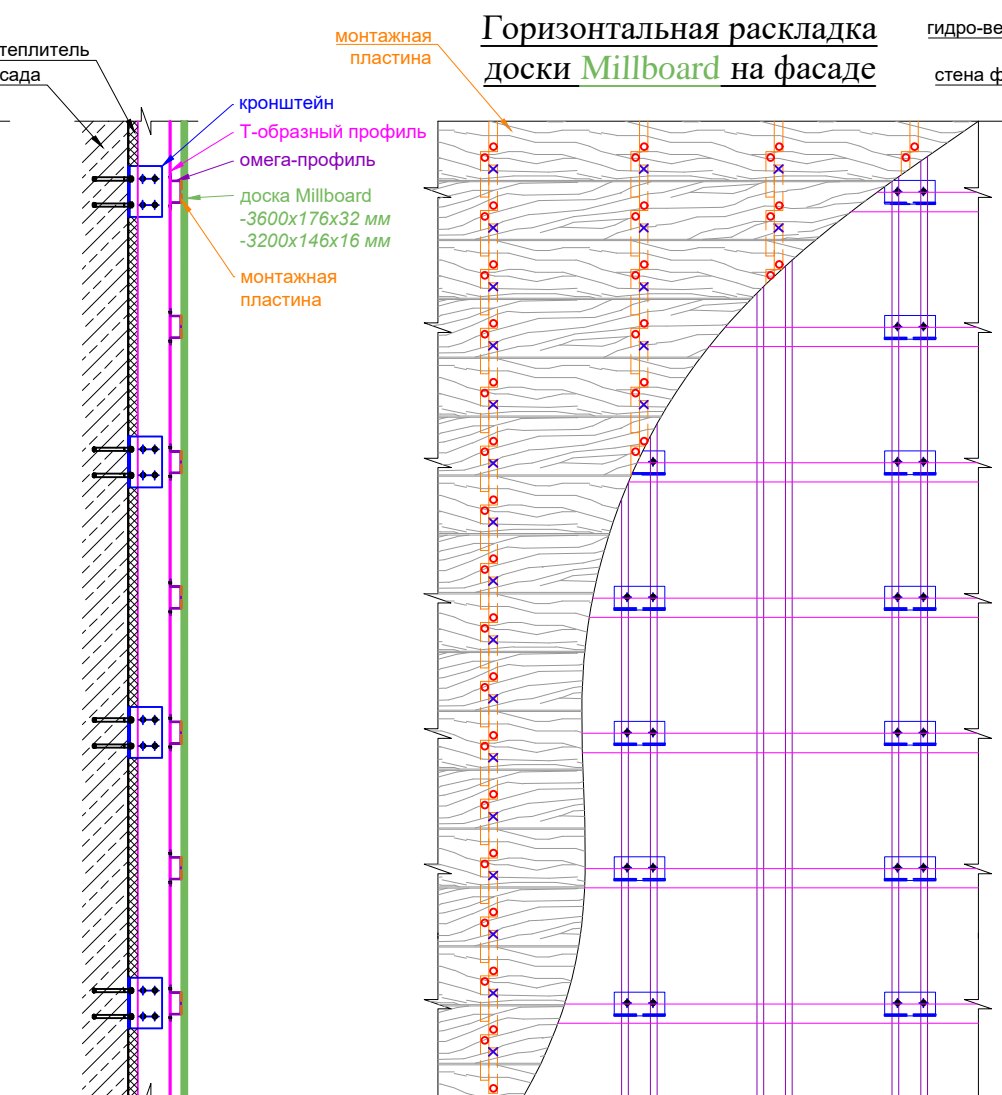
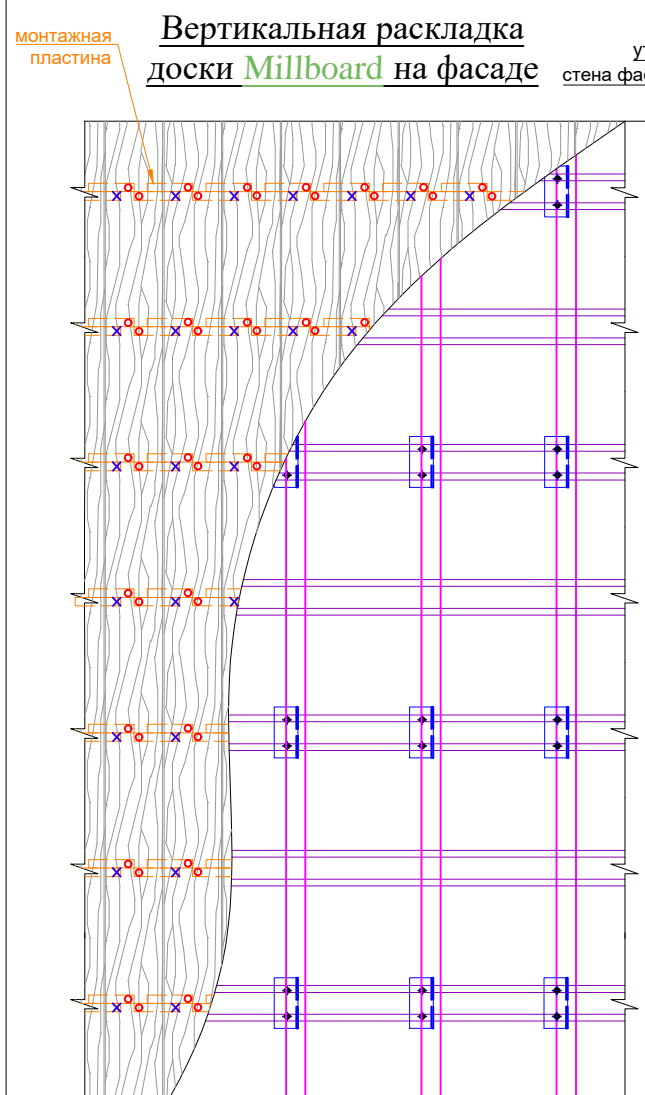


Принципиальная схема монтажа Millboard на фасады



LUR'ITZ

Distributor Millboard in Russia




- крепление пластины к доске
- × крепление пластины к подсистеме
- кронштейн
- Т-образный профиль
- омега-профиль
- доска Millboard -3600x176x32 мм -3200x146x16 мм

- крепление пластины к доске
- × крепление пластины к подсистеме
- кронштейн
- Т-образный профиль
- омега-профиль
- доска Millboard -3600x176x32 мм -3200x146x16 мм

1. Тип, количество и шаг несущих элементов конструкций вентилируемого фасада:
 - кронштейны
 - Т-образный профиль
 - крепежные элементы
 подбирается индивидуально для каждого объекта, с учетом конфигурации и материала несущей стены, толщины утеплителя, величины необходимого вент. зазора и толщины применяемой фасадной доски Millboard и схемы по раскладке согласно дизайн – проекта фасада
Примечание: расчет нагрузок на конструкцию системы вентилируемого фасада необходимо производить только по обеспечению несущей способности. Т.к. доска Millboard стойкая к изменению температурных и влажностных нагрузок – дополнительных мероприятий по компенсации расширения доски, предусматривать не требуется.
 Справочная информация для расчета нагрузок :
 -Вес доски Millboard 3600x176x32 мм - 18.0кг/м.кв.
 -Вес доски Millboard 3200x146x16 мм - 11.25кг/м.кв.

2. Для того чтобы на готовом фасаде не было видно элементов подсистемы, необходимо:
 - все торцы доски зарезать под углом 70 градусов (см. узел)
 - монтаж доски производить с зазором 4 мм
 - торцы доски должны быть окрашены краской TOUCH-UP

3. Монтаж доски к профилю «Омега» производить с помощью монтажной пластины, которая крепится к тыльной стороне доски с помощью саморезов и клея Kleiberit.

 LURITZ Distributor Millboard in Russia		Принципиальная схема монтажа доски Millboard на фасады	
Разраб.		Узлы крепления.	
Проверил			
Утвердил			
		Lust	Lapc